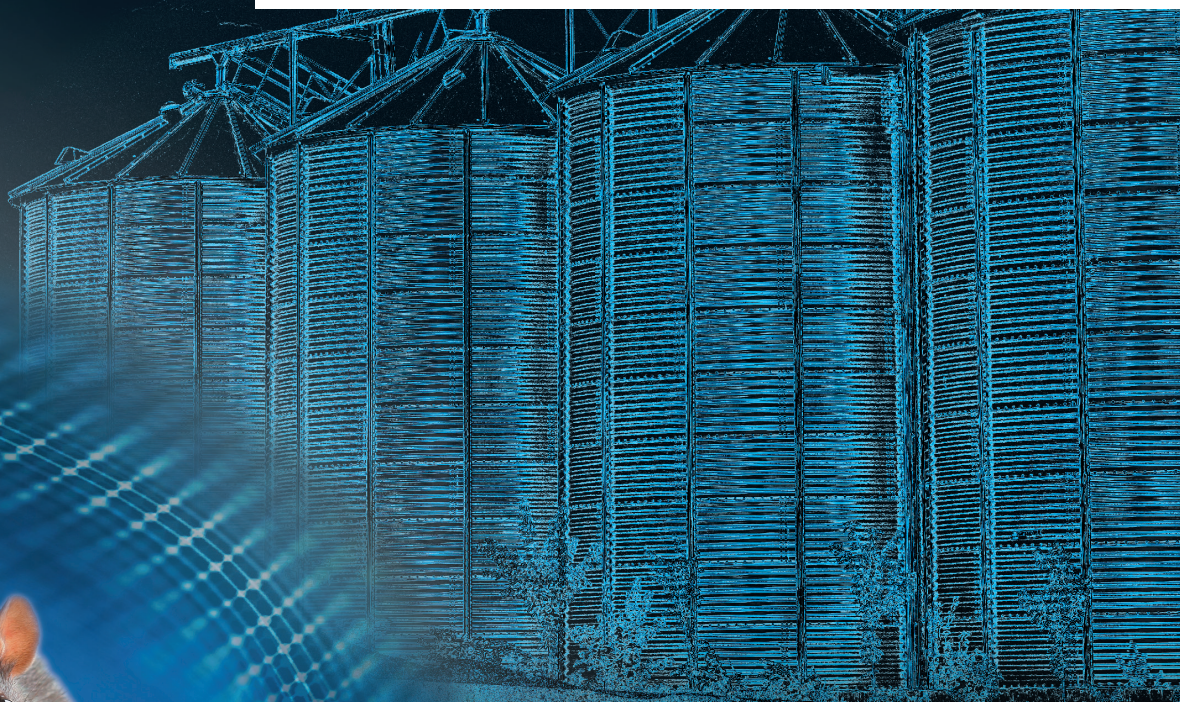


BASF
We create chemistry



Storm[®] Ultra Secure

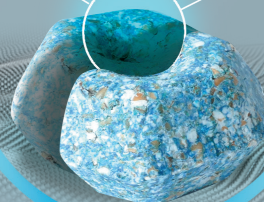
Rodenticide - Appât nouvelle génération



Storm[®] Ultra Secure

APPÉTENCE
D'UNE PÂTE

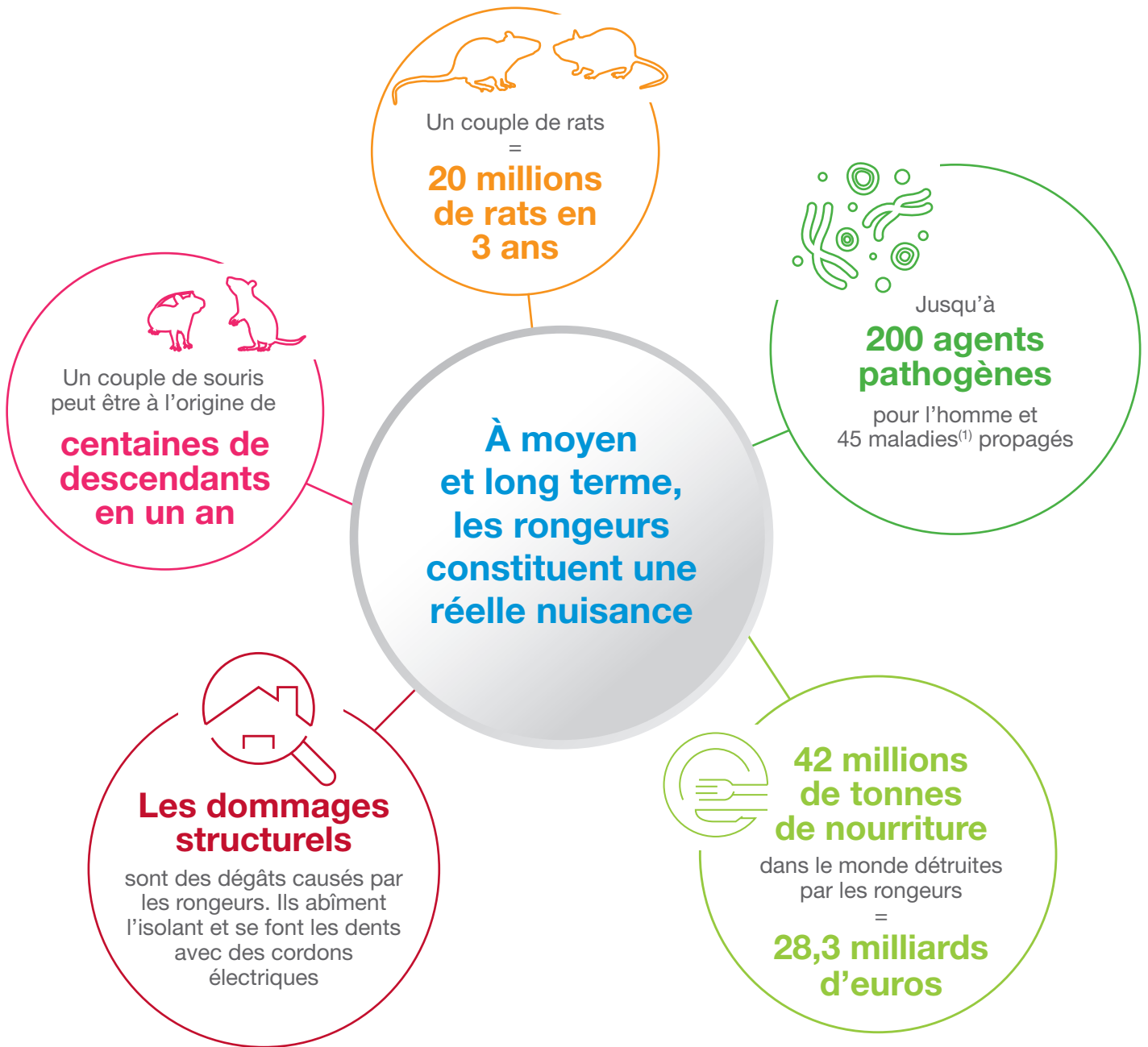
RÉSISTANCE
D'UN BLOC



Des enjeux de santé publique mais aussi économiques

Les rongeurs peuvent constituer un risque grave pour la santé des humains et des animaux mais aussi engendrer de nombreux dégâts. De plus, les zones rurales sont un terrain de jeux idéal fournissant nourriture, eau et abris.

■ Le saviez-vous ?



Stoppez-les vite !
Contrôlez les populations de rongeurs
avec une solution rapide et efficace

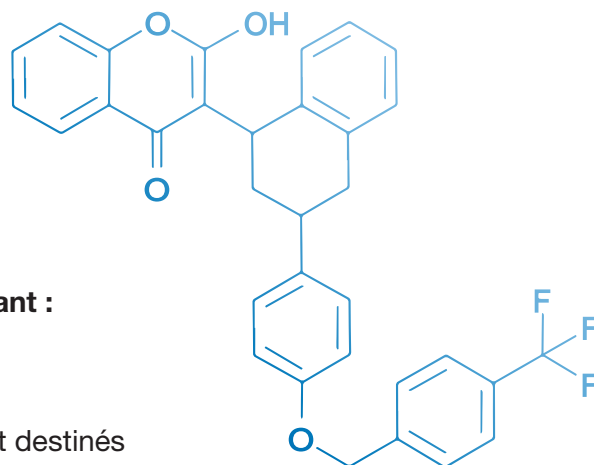
BASF développe de nouvelles solutions pour la lutte contre les rongeurs afin de préserver la santé humaine, l'hygiène et la sécurité alimentaire.

¹Ontario Ministry of Agriculture, Food and Rural Affairs (retrieved 31 May 2017)

Une formulation innovante sous forme de bloc nouvelle génération, avec une concentration en substance active < 30 ppm :

Substance active

- Flocoumafène $C_{33}H_{25}F_3O_4$
- Anticoagulant à ingestion unique
- Concentration : 0,0025 % (25 ppm)



Formulation brevetée

Un nouveau rodenticide anticoagulant (AVK) contenant :

- un mélange de céréales de très haute qualité
- un agent de cohésion innovant (pour une incorporation maximale de céréales)
- un amérisant (benzoate de dénatonium) et un colorant destinés à prévenir la consommation accidentelle par l'homme

Storm® Ultra Secure se présente sous forme de blocs de 25 g prêts à l'emploi, à ingestion unique, efficace sur toutes les espèces de rats et de souris.

La substance de dernière génération plus puissante, à ingestion unique

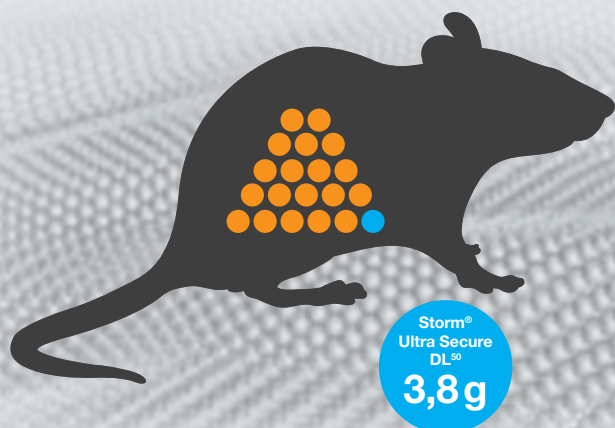
Rats et souris consomment la dose létale en une seule ingestion, offrant ainsi un contrôle rapide et fiable dans toutes les situations.



Dose létale moyenne (DL50) d'appât (g) nécessaire pour tuer un rat de 250 g et une souris de 25 g :

Rat brun (*Rattus norvegicus*)

Consommation alimentaire 25 g/jour



Souris (*Mus musculus*)

Consommation alimentaire 5 g/jour



Flocoumafène (0,0025 %)

3,8g

Brodifacoum (0,0025 %)

4,2g

Diféthialone (0,0025 %)

6,0g

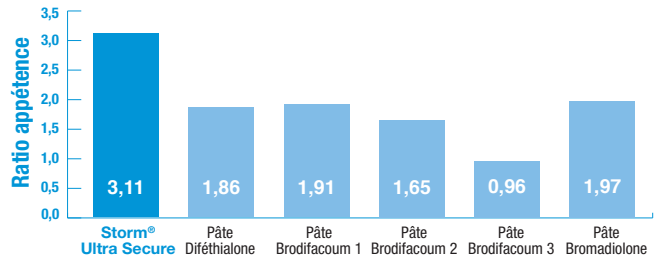
Une dose létale (DL50) de Storm® Ultra Secure équivaut à environ 15 % de la consommation quotidienne de nourriture chez le rat brun et 24 % chez la souris domestique.

La solution la plus rapide et la plus efficace pour le contrôle des rats et des souris

■ Ultra appétence



L'appât le plus appétant parmi les appâts leader testés :

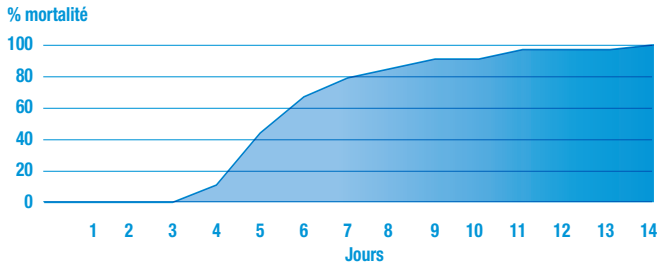


Test appétence sur rats noirs : consommation de l'appât par rapport à la consommation de nourriture en laboratoire. Un ratio de 2 est évalué comme excellent. Source : BASF

■ Ultra efficacité

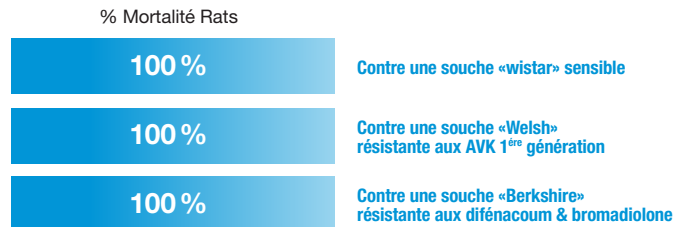
Storm® Ultra Secure contrôle efficacement les rongeurs : **100 % de mortalité.**

Mortalité obtenue avec Storm® Ultra Secure contre les Rats noirs (Rattus Rattus)



■ Ultra contrôle des rats et des souris

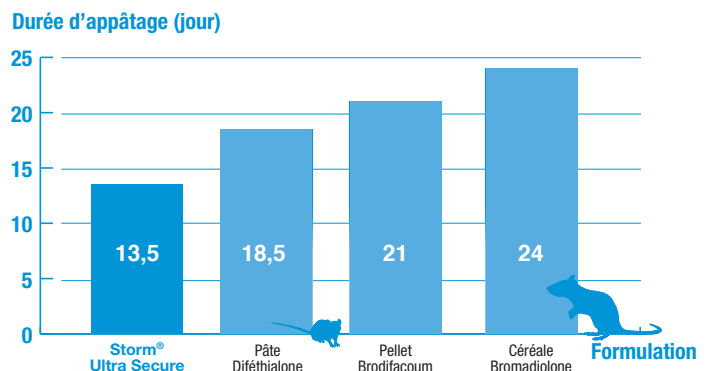
Actif sur les espèces de rongeurs résistantes aux anticoagulants.



■ Ultra rapidité

Storm® Ultra Secure contrôle 100 % de la population des rongeurs en environ 14 jours (jusqu'à 10 jours de moins que les principaux appâts AVK).

Essais en conditions réelles avec des rats bruns. Nombre moyen de jours d'appâtage pour obtenir le contrôle



■ Ultra résistance

AUX TEMPÉRATURES EXTRÊMES

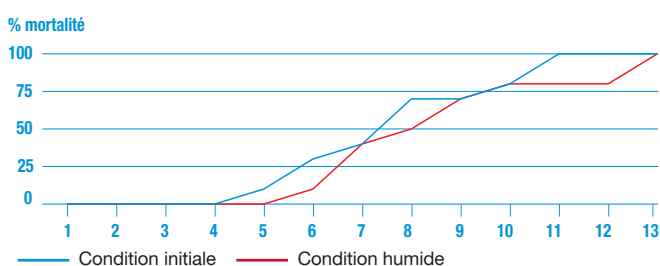
Le nouveau liant (non paraffinique) assure une meilleure résistance à des températures extrêmes, et une parfaite tenue de l'appât, tout en conservant une excellente appétence.



EN CONDITIONS HUMIDES

Storm® Ultra Secure est stable et efficace en conditions humides, et donc adapté à une utilisation en intérieur comme en extérieur de bâtiment (dans le respect des préconisations d'emploi).

Essai en condition humide (standard européen) contre des rats bruns (*Rattus norvegicus*)



UNE ÉCONOMIE DE TEMPS ET D'APPÂTS

Storm® Ultra Secure nécessite moins d'appâts que la plupart des produits du marché pour atteindre 100 % de mortalité.

Avantages de l'appâtage avec Storm® Ultra Secure par rapport à l'appâtage traditionnel.
Essai terrain sur le rat brun*

	Appât traditionnel (avec Difénacoum)	Storm® Ultra Secure	Avantages de l'appâtage avec Storm® Ultra Secure
Quantité initiale d'appât	10,00 kg 200 g x 50 points d'appâtage	3,75 kg 75 g x 50 points d'appâtage	62,5 % de moins que les appâts traditionnels
Quantité d'appât rechargée	8,19 kg	4,51 kg	45 % de moins que les appâts traditionnels
Durée du traitement	25 jours	13,5 jours	Contrôle plus rapide
Appât total utilisé	18,19 kg	8,26 kg	55 % de moins que les appâts traditionnels

*Données BASF



Carte ID de Storm® Ultra Secure

- AMM N° FR-2019-0001
- Détenteur de l'AMM : BASF France SAS
- Contient 0,0025 % (25 ppm) Flocoumafène
- Type de produit : biocide TP 14
- **Type d'utilisateur : professionnels**
- Classement : sans classement
- En cas d'urgence contacter le 15 ou le centre antipoison

Usages et doses d'utilisation de Storm® Ultra Secure

Cibles	Situation	Dose d'application (par poste d'appâtage)	Fréquence
Souris domestique (<i>Mus musculus</i>)	intérieur / extérieur	25 g (1 bloc) tous les 1 à 2 mètres	En début de traitement, au minimum tous les 2 à 3 jours (contre les souris) ou 5 à 7 jours (contre les rats), puis au moins une fois par semaine par la suite
Rat brun (<i>Rattus norvegicus</i>) Rat noir (<i>Rattus rattus</i>)	Intérieur / extérieur autour des bâtiments / dans les terriers*	50 à 75 g (2 à 3 blocs) tous les 5 à 10 mètres	

*couvrir ou bloquer les entrées du terrier

Si, après une période de traitement de 35 jours, les appâts continuent d'être consommés et qu'aucune réduction de l'activité des rongeurs n'est observée, il convient d'en déterminer la cause.

Rappel : ne pas utiliser les produits anti-rongeurs en guise d'appât permanent.

Mesure de gestion du risque

- Conserver le produit hors de la portée des enfants, animaux domestiques, animaux d'élevage et autres animaux non cibles
- Placer le produit à l'écart des aliments et boissons, y compris ceux pour les animaux
- Ne pas fumer, manger ou boire pendant l'application
- Porter des gants résistants lors des différentes manipulations
- Se laver les mains et nettoyer la peau exposée après manipulation
- En cas d'intoxication, même par ingestion unique, il peut être nécessaire d'instaurer un traitement prolongé sur plusieurs mois avec la vitamine K1
- Ne pas rejeter le produit dans l'environnement ou les canalisations

BASF
We create chemistry

BASF France - Division Agro
21 chemin de la Sauvegarde,
69134 ECULLY, France

2019 © BASF – Tous droits réservés